

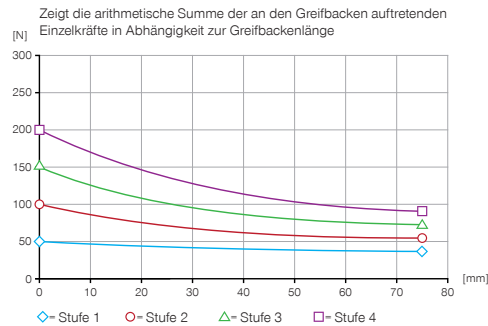
2-BACKEN-PARALLELGREIFER

BAUGRÖSSE GEP2010

PRODUKTSPEZIFIKATIONEN



Greifkraftdiagramm



Kräfte und Momente

Zeigt statische Kräfte und Momente, die zusätzlich zur Greifkraft wirken können.



Mr [Nm]	7
Mx [Nm]	7
My [Nm]	5,5
Fa [N]	200

TECHNISCHE DATEN

Bestell-Nr.	Technische Daten		
	GEP2010IL-00-A	GEP2010IO-00-A	GEP2010IO-05-A
Ansteuerung	IO-Link	Digital I/O	Digital I/O
Integrierte Positionsabfrage	über Prozessdaten	nein	analog 0 ... 10 V
Hub pro Backe [mm]	10	10	10
Greifkraftsicherung	mechanisch	mechanisch	mechanisch
Steuerzeit [s]	0,03	0,03	0,03
zulässige Masse pro Greifbacke max. [kg]	0,10	0,10	0,10
Länge Greifbacken max. [mm]	80	80	80
Wiederholgenauigkeit +/- [mm]	0,02	0,02	0,02
Spannung [V]	24	24	24
Stromaufnahme max. [A]	1	1	1
Betriebstemperatur [°C]	+5 ... +60	+5 ... +60	+5 ... +60
Mindestanfahrweg pro Backe [mm]	0,5	0,5	0,5
Schutzart nach IEC 60529	IP40	IP40	IP40
Gewicht [kg]	0,31	0,31	0,31

TECHNISCHE DATEN DER KRAFTSTUFEN

Bestell-Nr.	Stufe 1		
	GEP2010IL-00-A	GEP2010IO-00-A	GEP2010IO-05-A
Greifkraft [N]	50	50	50
Schließzeit / Öffnungszeit [s]	0,3 / 0,3	0,3 / 0,3	0,3 / 0,3

Bestell-Nr.	Stufe 2		
	GEP2010IL-00-A	GEP2010IO-00-A	GEP2010IO-05-A
Greifkraft [N]	100	100	100
Schließzeit / Öffnungszeit [s]	0,25 / 0,25	0,25 / 0,25	0,25 / 0,25

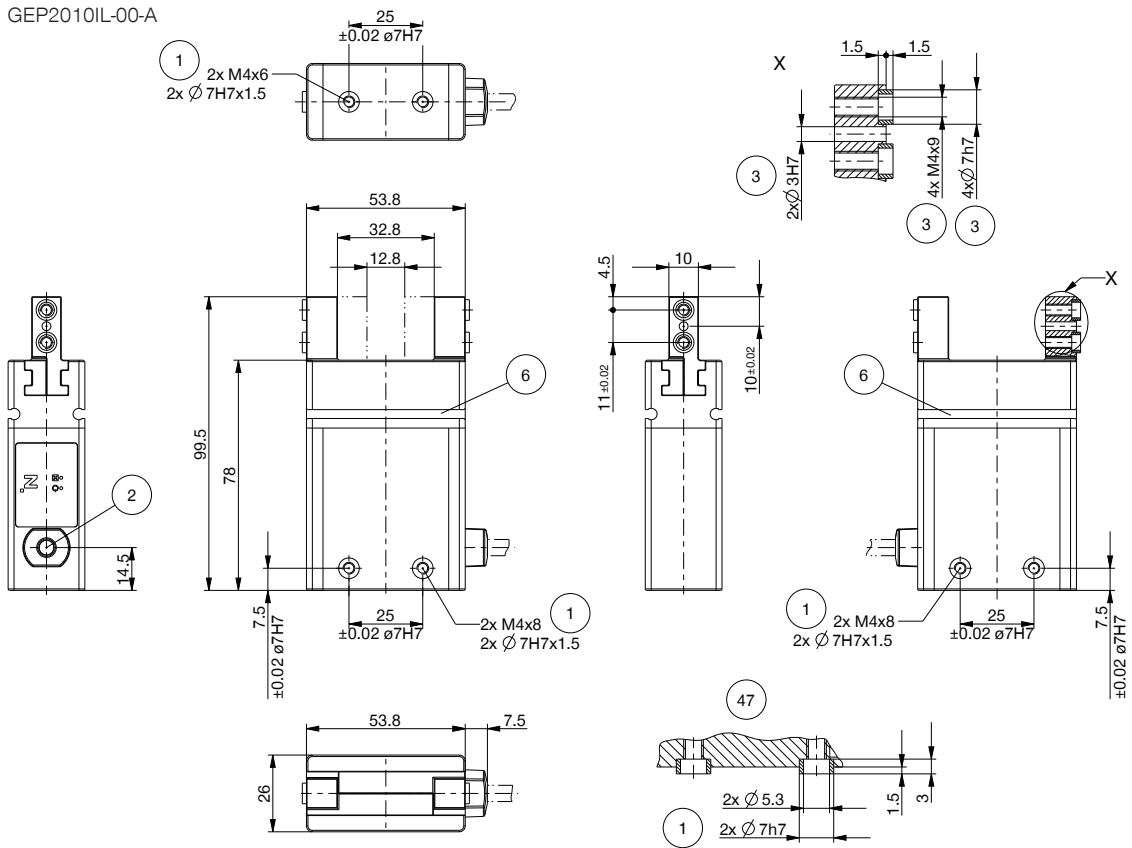
Bestell-Nr.	Stufe 3		
	GEP2010IL-00-A	GEP2010IO-00-A	GEP2010IO-05-A
Greifkraft [N]	150	150	150
Schließzeit / Öffnungszeit [s]	0,22 / 0,22	0,22 / 0,22	0,22 / 0,22

Bestell-Nr.	Stufe 4		
	GEP2010IL-00-A	GEP2010IO-00-A	GEP2010IO-05-A
Greifkraft [N]	200	200	200
Schließzeit / Öffnungszeit [s]	0,19 / 0,19	0,19 / 0,19	0,19 / 0,19

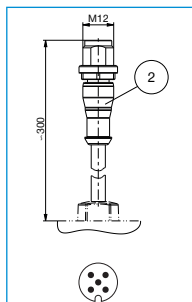
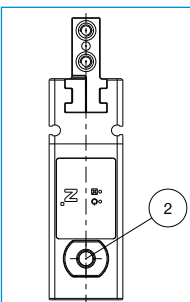
TECHNISCHE ZEICHNUNGEN

- ① Befestigung Greifer
- ② Energieversorgung IO-Link (M12, 5-polig)
- ③ Befestigung Greifbacke
- ⑥ Abfragenut Magnetfeldsensor
- ④④ Energieversorgung (M8, 4-polig)
- ④⑤ Energieversorgung (M8, 5-polig)
- ④⑥ Einstellung Kraftstufe
- ④⑦ Befestigungsschnittstelle Greifer

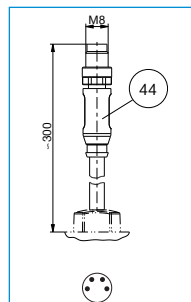
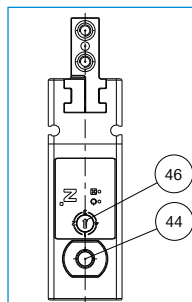
GEP2010IL-00-A



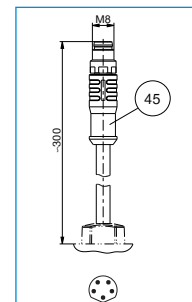
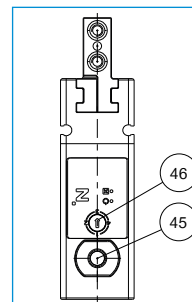
GEP2010IL-00-A



GEP2010IO-00-A

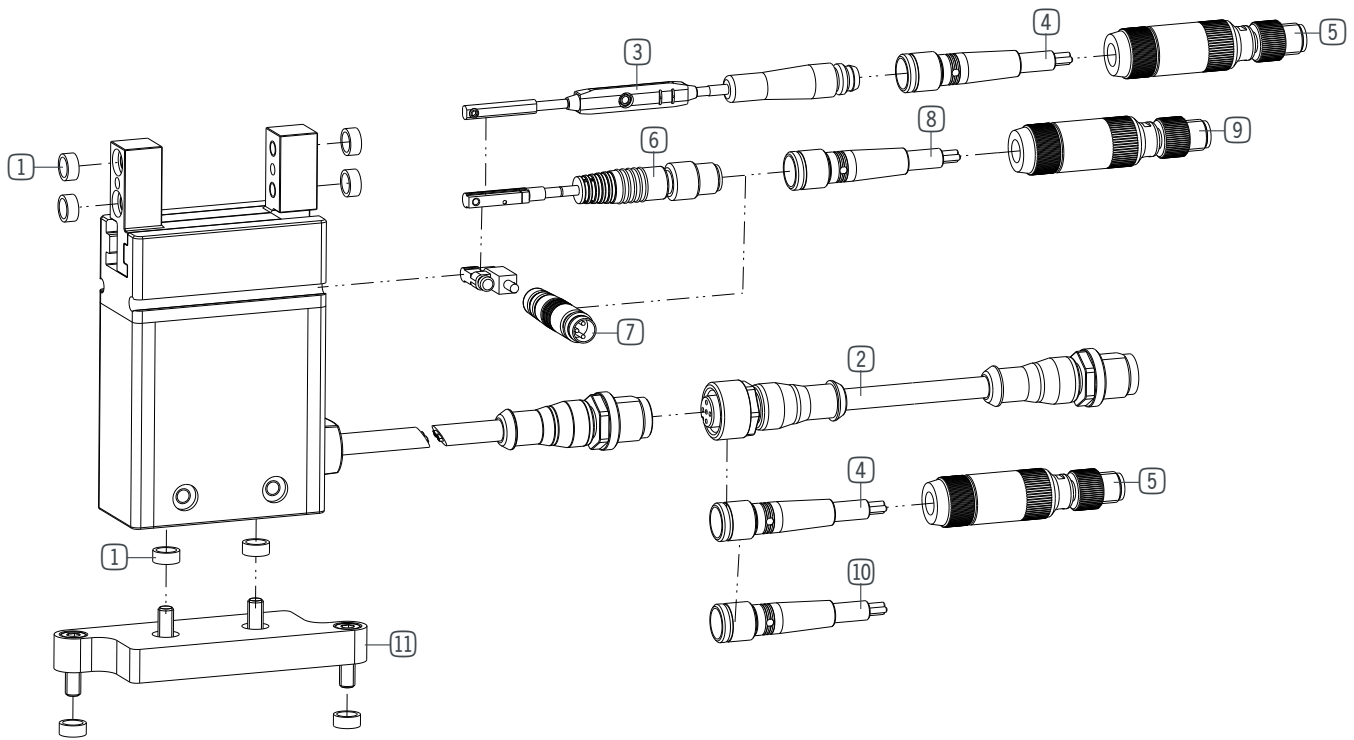


GEP2010IO-05-A



2-BACKEN-PARALLELGREIFER

BAUGRÖSSE GEP2010



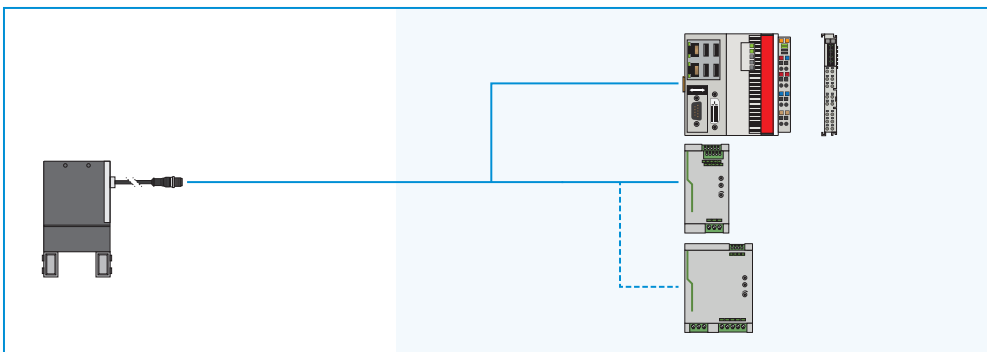
IM LIEFERUMFANG ENTHALTEN



Zentrierhülse

390677

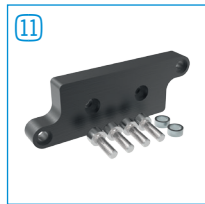
KONFIGURATIONSBEISPIELE FINDEN SIE AUF SEITE 24 / 25



► ZUBEHÖREMPFEHLUNG GEP2010IL-00-A

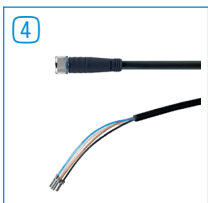


Steckverbinder Gerade
5 m - Stecker, Buchse M12
KAG500IL



Adapterplatte
AP2010

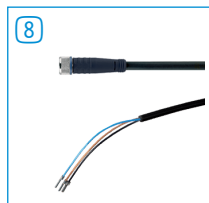
► ZUBEHÖREMPFEHLUNG GEP2010IO-00-A



Steckverbinder Gerade
Kabel 5 m - Buchse M8
KAG500B4



Steckverbinder konfektio-
nierbar Gerade - Stecker M8
S8-G-4



Steckverbinder Gerade
Kabel 5 m - Buchse M8
KAG500

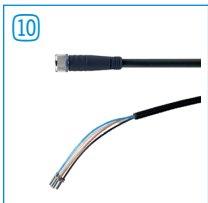


Steckverbinder konfektio-
nierbar Gerade - Stecker M8
S8-G-3



Adapterplatte
AP2010

► ZUBEHÖREMPFEHLUNG GEP2010IO-05-A

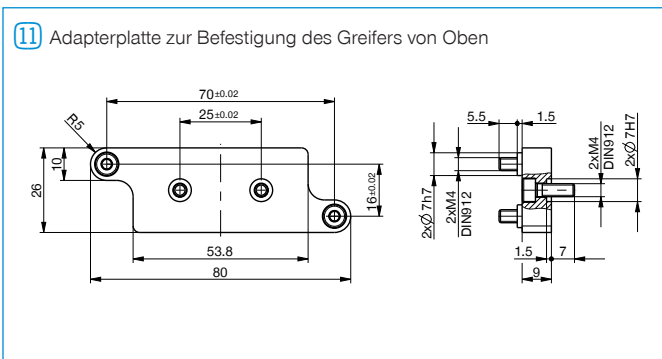


Steckverbinder Gerade
Kabel 5 m - Buchse M8
KAG500B5



Adapterplatte
AP2010

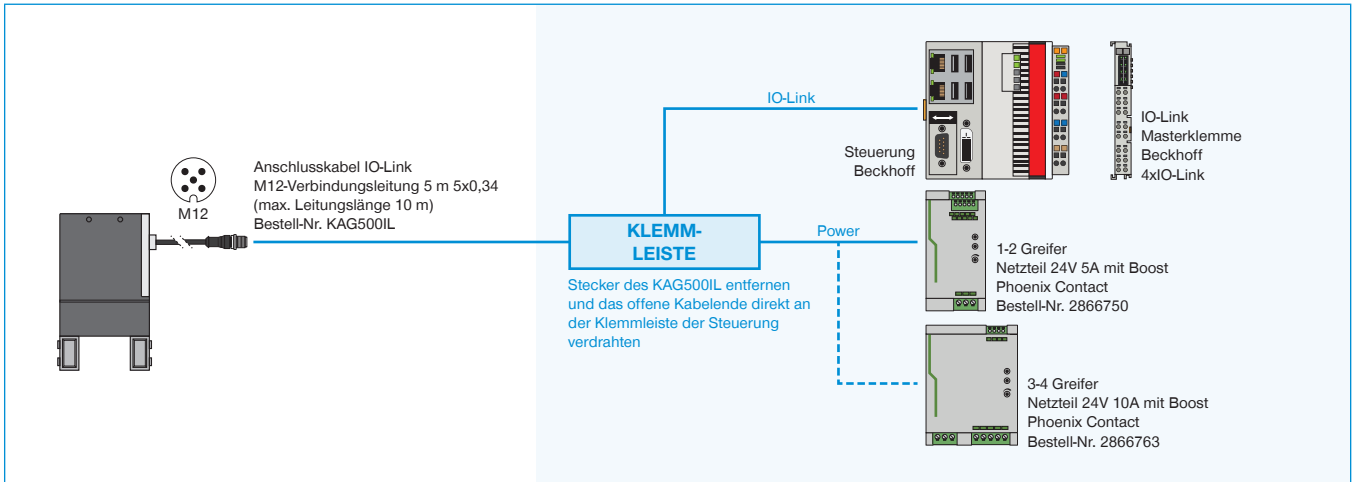
► TECHNISCHE ZEICHNUNGEN ZUBEHÖR



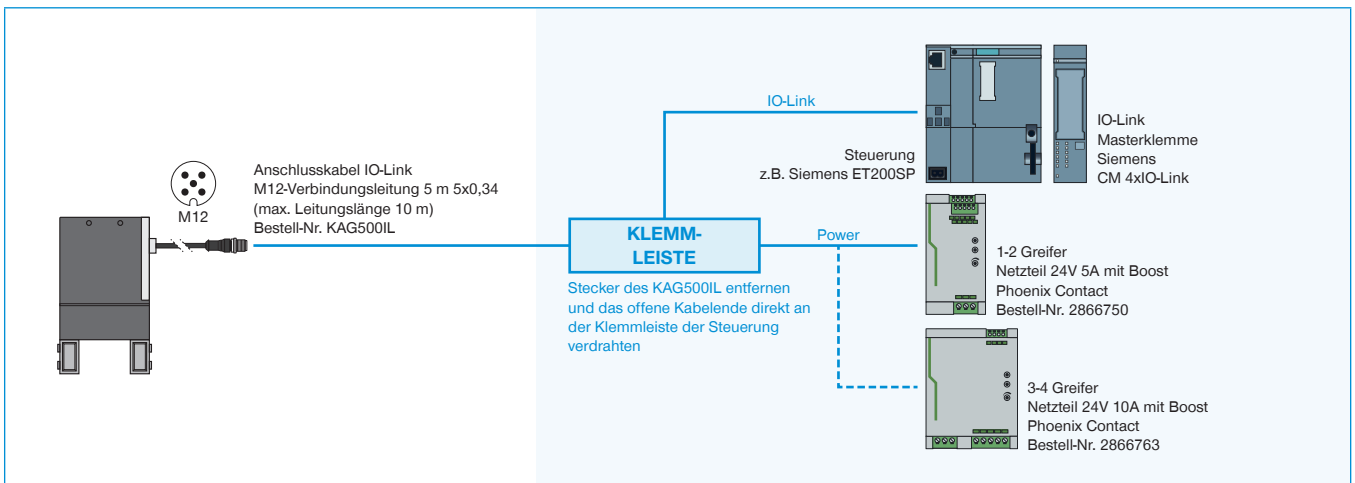
ABGESICHERTE KONFIGURATIONSBEISPIELE

SERIE GEP2000

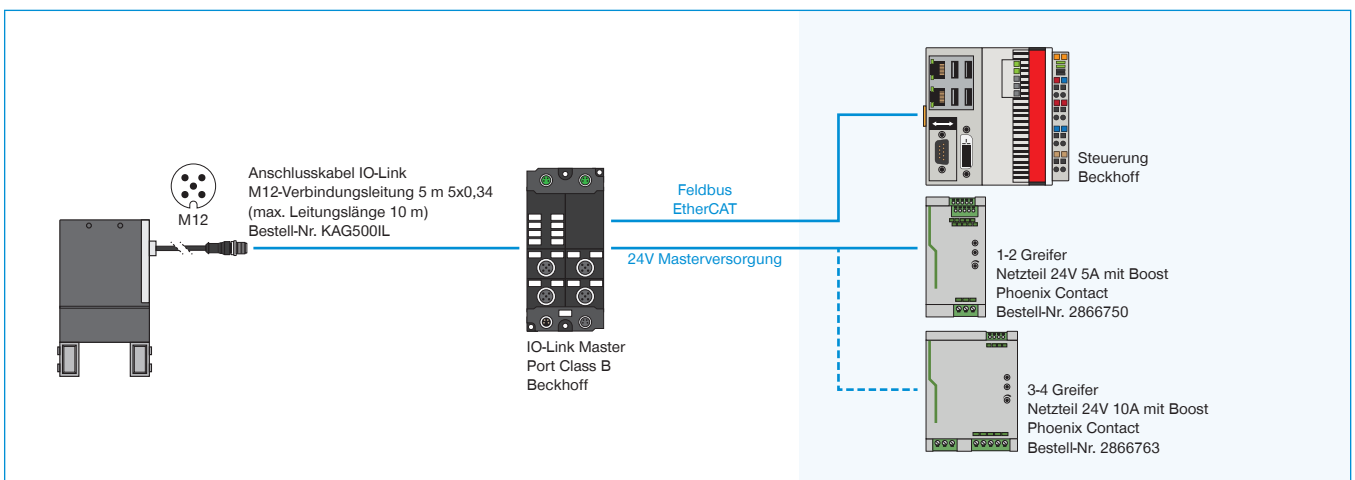
► GEP2000-IL-00-A (IO-LINK) VERDRÄHTUNG AUF SCHALTSCHRANK (BECKHOFF)



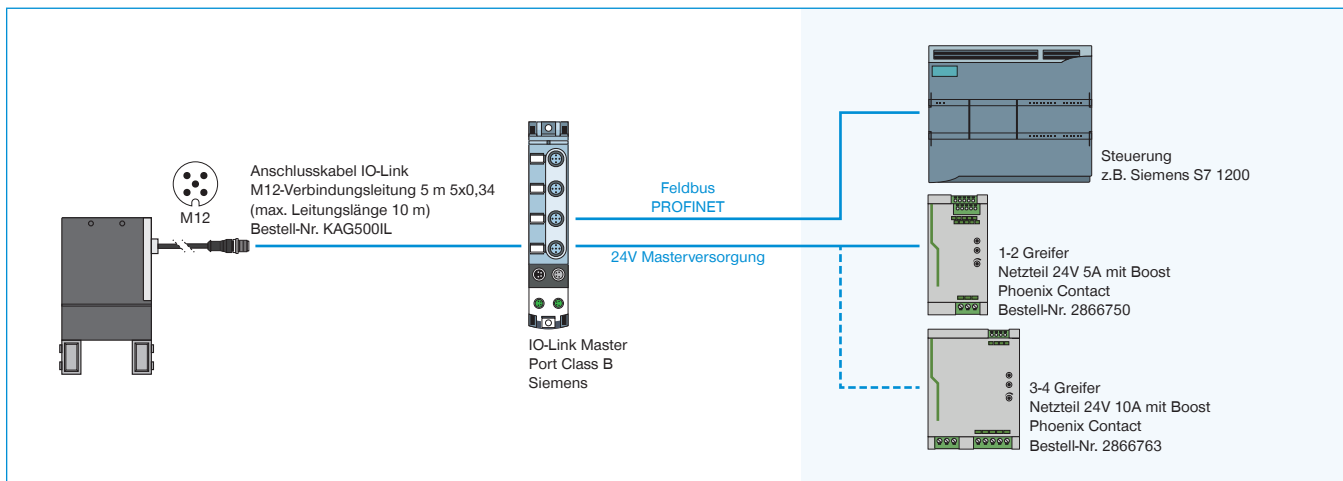
► GEP2000-IL-00-A (IO-LINK) VERDRÄHTUNG AUF SCHALTSCHRANK (SIEMENS)



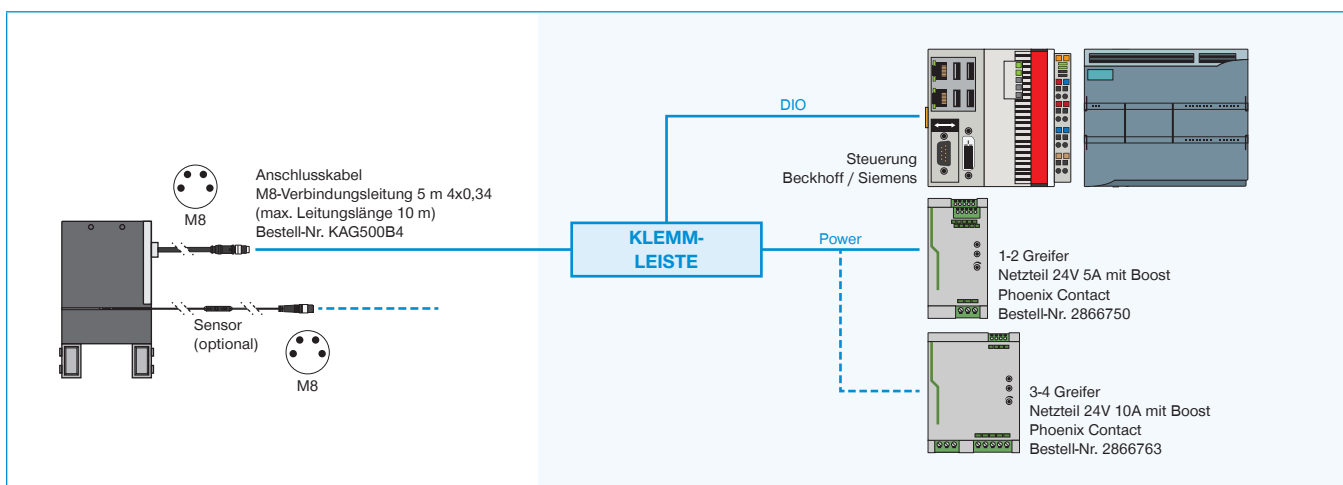
► GEP2000-IL-00-A (IO-LINK) VERDRÄHTUNG AUF IO-LINK MASTER IP67 (BECKHOFF)



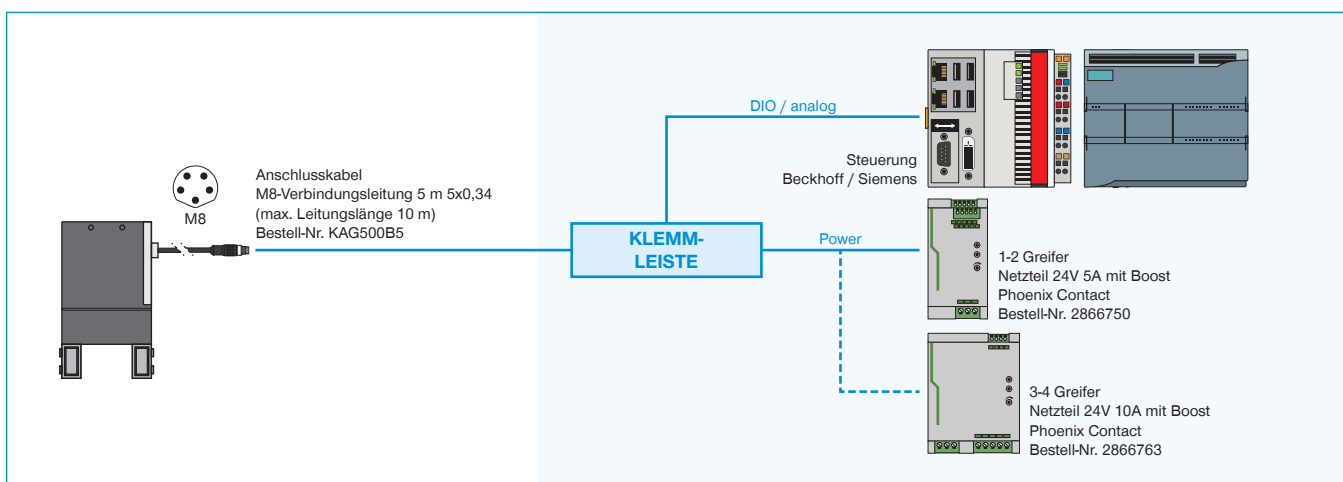
▶ GEP2000-IL-00-A (IO-LINK) VERDRÄHTUNG AUF IO-LINK MASTER IP67 (SIEMENS)



▶ GEP2000-IO-00-A (DIGITAL IO) VERDRÄHTUNG AUF SCHALTSCHRANK



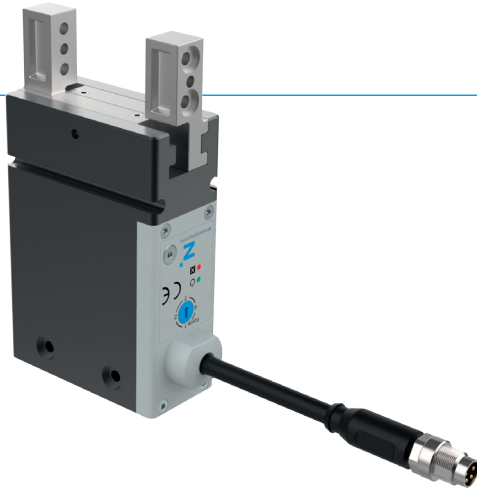
▶ GEP2000-IO-05-A (DIGITAL IO / ANALOG) VERDRÄHTUNG AUF SCHALTSCHRANK



2-BACKEN-PARALLELGREIFER

SERIE GEP2000

▶ PRODUKTVORTEILE



„Der elektrisch Kompakte“

▶ Größter Hub bei kleinem Bauraum

Benötigen Sie einen großen Hub, weil Sie formschlüssig Greifen oder ein großes Teilespektrum fahren, aber der Bauraum und die Traglast in Ihrer Applikation ist beschränkt? Dann ist dieser Greifer Ihre erste Wahl!

▶ Einstellbare Greifkraft

Zu hohe Drücke können Ihre Werkstücke beschädigen! Mittels des integrierten Potentiometers oder über die Steuerung via IO-Link können Sie die Greifkräfte optimal auf Ihr Werkstück anpassen.

▶ Einfachste Ansteuerung

Ob Sie den Greifer wie ein Ventil über I/O Ports ansteuern oder die Version mit IO-Link bevorzugen ist Ihre Wahl. Eins vereint sie, beide Versionen sind einfach in Ihre Steuerung zu integrieren.

▶ DAS PASSENDE PRODUKT FÜR IHRE ANWENDUNG



▶ Unsere Produkte lieben die Herausforderung!

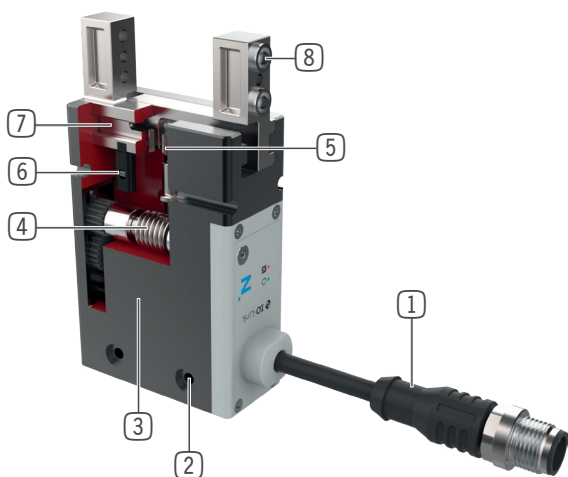
Extreme Bedingungen, an jedem Ort der Welt – unsere praxisbewährten Komponenten und Systeme ermöglichen Ihnen grenzenlose Möglichkeiten. Finden Sie das passende Produkt für Ihren speziellen Einsatz: www.zimmer-group.de

SO BESTELLEN SIE RICHTIG

▶ Die Bestell-Nr. der Produkte sind nach diesem Schema zusammengestellt:

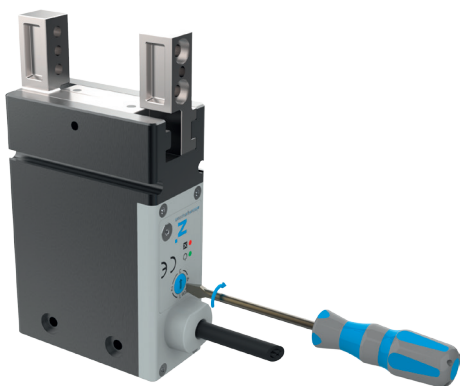
Bestell-Nr.	GEP2013	<input type="checkbox"/>	- <input type="checkbox"/>	-A
Ansteuerung IO-Link	IL	00		
Ansteuerung digital	IO	00		
Ansteuerung digital + integrierte analoge Abfrage	IO	05		

▶ NUTZEN IM DETAIL



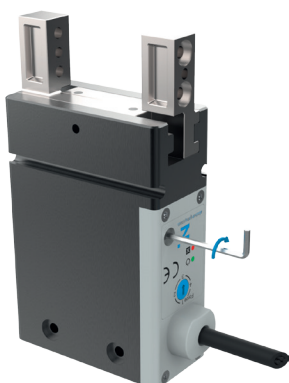
- 1 Ansteuerung**
- über I/O Ports (IO) oder über IO-Link (IL)
- 2 Befestigung und Positionierung**
- alternativ an mehreren Seiten für eine individuelle Montage
- 3 BLDC Motor**
- verschleißarmer bürstenloser Gleichstrommotor
- 4 Schräg Zahnrad-Schneckengetriebe**
- Selbsthemmung bei Stromabfall
- 5 Synchronisation**
- über Ritzel und Zahnstange
- 6 Positionsabfrage**
- Permanentmagnet zur direkten Abfrage der Backenbewegung über Magnetfeldsensoren
- 7 Greiferbacke**
- Aufnahme der individuellen Greiferbacke
- 8 Abnehmbare Zentrierhülse**
- schnelle und kostengünstige Positionierung der Greifbacken

▶ SERIENMERKMALE



Einstellbare Greifkraft

- ▶ Greifkraft bei digitaler Ansteuerung des Greifers über Drehschalter in vier Stufen anpassbar
- ▶ Bei der IO-Link Variante wird die Greifkraft komfortabel über die Steuerung eingestellt



Betriebssicherheit

- ▶ Mechanische Selbsthemmung bei Stromausfall, Werkstück wird sicher gehalten
- ▶ Greifer kann mechanisch mittels Innensechskantschlüssel geöffnet werden